

HEIZÖL KELLERTANK



**KLEIN DURCH DIE TÜR -
GROB IM KELLER!**



HAASE HEIZÖL-KELLERTANK

Für die zukunftssichere und saubere Lagerung von Heizöl.

HEIZÖL

Die Ölheizung sorgt seit Jahrzehnten zuverlässig für Wärme - allein in Deutschland in über 5 Mio. Haushalten. Eine moderne Anlage bietet dank der kontinuierlichen technischen Weiterentwicklung vor allem eines: Effizienz pur.

Wenn Sie sich für eine Ölheizung entschieden haben, dann haben Sie gut gewählt: Eine Ölheizung ist explosionsicher und dank der modernen Brenntechnik schadstoffarm und umweltfreundlich. Der Ölverbrauch kann noch weiter reduziert werden, wenn die Heizungsanlage mit einer Solaranlage und einem entsprechend großen Wärmespeicher kombiniert wird.



DER TANK

Der Öltank sollte so dimensioniert sein, dass sein Fassungsvermögen mindestens einem Jahres-Ölverbrauch entspricht. Mit einem Kellertank von Haase benötigen Sie in aller Regel nur einen einzigen Behälter. Das spart Platz und damit Kosten gegenüber Batterietanksystemen.

Weitere Vorteile: Die fehleranfälligen Verbindungen der Batterietanks untereinander sind nicht notwendig, das Befüllen geht schneller und trotzdem sicher vonstatten und der Füllstand kann jederzeit problemlos abgelesen werden. Nicht zu vergessen: Der Aufstellraum kann auch für andere Zwecke genutzt werden, weil Haase-Tanks absolut geruchsdicht sind und sehr einfach sauber gehalten werden können. Für die Herstellung von Haase-Tanks wird Glasfaser-verstärkter Kunststoff (GFK) eingesetzt. Dieser hochwertige Werkstoff ist formstabil, geruchsdicht, alterungsbeständig und 100 %-ig korrosionsfrei. Durch die transparente Tankwandung kann man mit einem Blick sehen, wieviel Öl noch vorrätig ist.

DER AUFBAU

Einen 4.000-Liter-Tank in den Keller? Durch die schmale Tür? Über diese enge Treppe? Fragen, über die sich schon mancher Hausbesitzer bei der Planung seiner Ölheizung den Kopf zerbrochen hat. Für den Haase-Kellertank sind schwierige räumliche Verhältnisse kein Problem. Der Tank wird in Einzelteilen angeliefert: Die Wandung ist aufgerollt wie ein Teppich, Boden und Deckel sind - wenn nötig - auch noch halbiert. So passt er durch jede Tür, sogar durch kleinste Luken. Erst vor Ort wird der Tank fertig montiert.

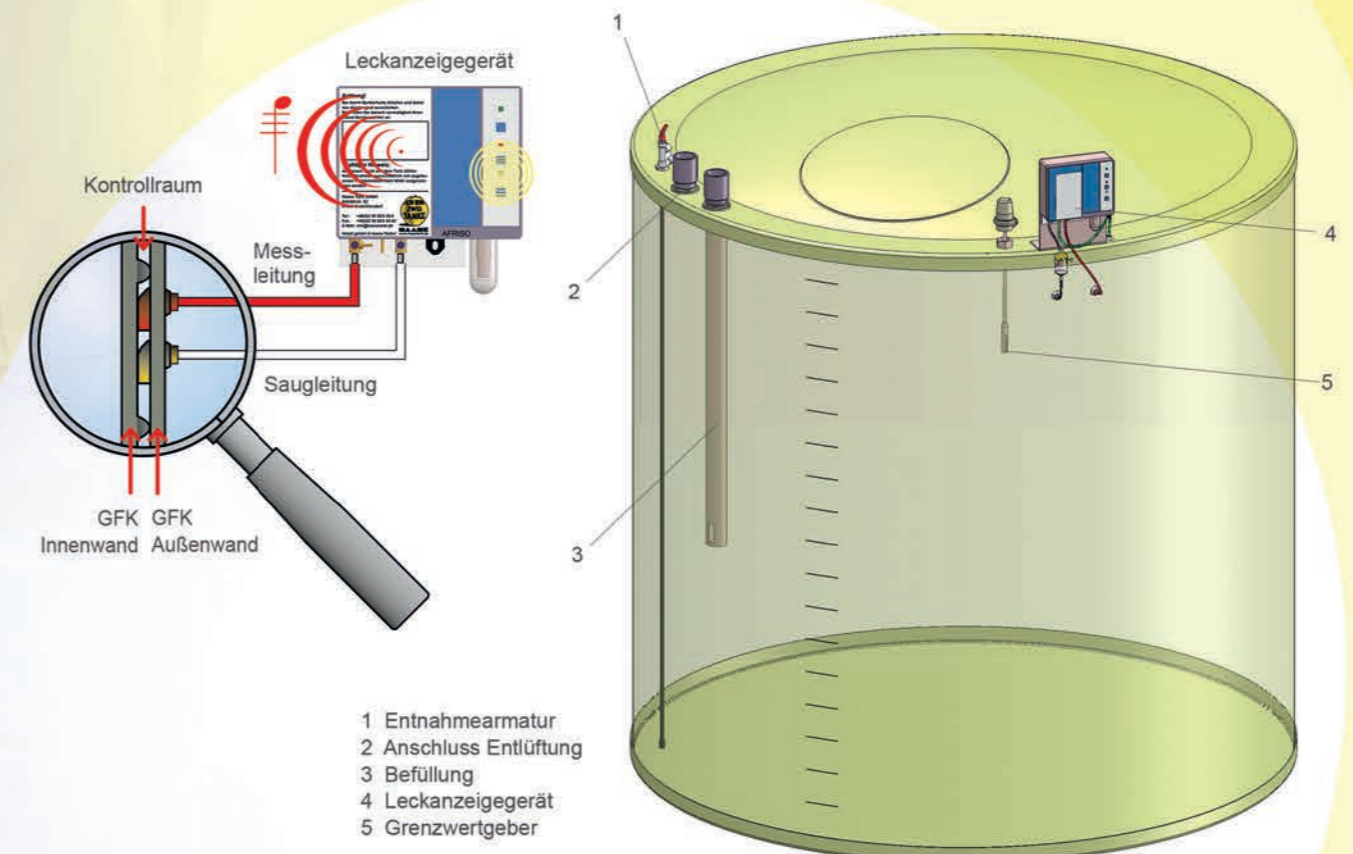


Haase kommt. Bringt die Teile in den Keller. Baut den Tank auf. Fertig!

DIE SICHERHEIT

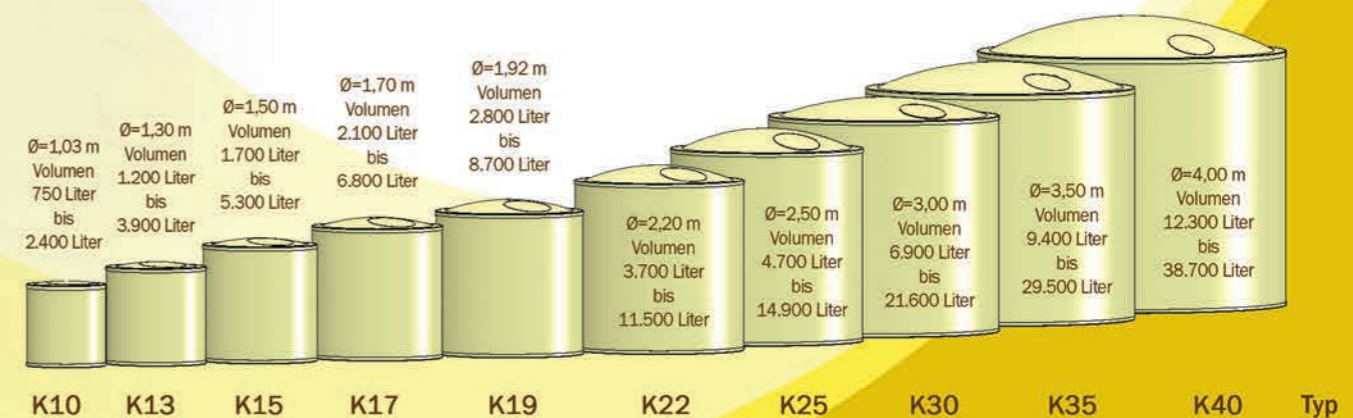
Haase-Kellertanks sind doppelwandig aufgebaut. Das bedeutet: Im äußeren Tank steckt noch ein zweiter, innerer Tank. Außen- und Innentank sind jeder für sich vollkommen dicht. Zwischen den Wänden befindet sich der Kontrollraum, der durch ein Unterdruck-Leckanzeigergerät rund um die Uhr überwacht wird. Im Gegensatz zu Batterietanksystemen werden beim Haase-Kellertank beide Tankwände auf Dichtheit geprüft.

Kellertanks von Haase benötigen deshalb keine Auffangwanne. Selbst in Wasserschutzgebieten ist es erlaubt, diese Tanks „einfach so“ in den Keller zu stellen.



TANKGRÖßEN

Kein Keller ist wie der andere: Der eine breit und niedrig, der andere eng und hoch. Ein Haushalt braucht mehr Heizöl, der andere weniger. Haase bietet 10 verschiedene Durchmesser von 1,03 m bis 4,00 m sowie 9 Standardhöhen zwischen 1,05 m und 3,30 m: So kann jeder Kellerraum optimal ausgenutzt werden.



TECHNISCHE INFORMATIONEN

✓ KURZBESCHREIBUNG:

Doppelwandiger, zylindrisch stehender Heizöltank mit glasfaserverstärkter Kunststoffinnen- und -außenwand. Haase-Kellertanks der Baureihe „D“ besitzen die Allgemeine Bauaufsichtliche Zulassung Nr. Z-40.11-127 des Deutschen Instituts für Bautechnik (DIBt) für die Lagerung von Heizöl, Dieselmotortreibstoff sowie Hydraulik- und Schmieröl. Die Zulassung gilt auch für Überschwemmungs- und erdbebengefährdete Gebiete.

✓ ARMATUREN UND AUSSTATTUNG:

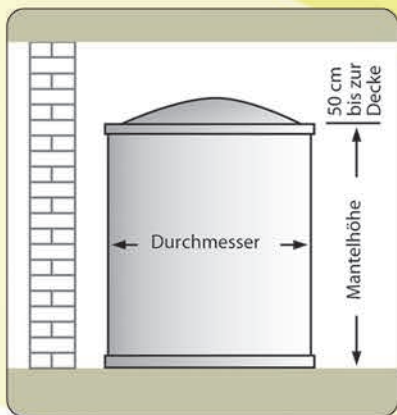
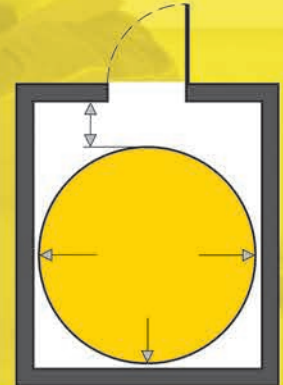
Unterdruck-Leckanzeigegerät; Grenzwertgeber; Entnahmearmatur; Anschlussstück DN 50 mit Tauchrohr zum Anschluss der Füllleitung; Anschlussstück DN 50 zum Anschluss der Entlüftungsleitung; Mannloch, Durchmesser 600 mm, mit Mannlochdeckel und Dichtung; Füllstandsskala

✓ OPTIMALE RAUMAUSNUTZUNG:

Für doppelwandige Haase-Kellertanks sind aufgrund der hohen Sicherheit keine seitlichen Wandabstände vorgeschrieben. Die maximale Mantelhöhe des Tanks errechnet sich aus der Kellerhöhe abzüglich 50 cm. Bis zu einem Volumen von 5.000 Litern kann der Haase-Kellertank direkt im Heizraum aufgestellt werden.

✓ BEQUEME WARTUNG:

Der Haase-Kellertank hat einen begehbaren Mannlocheinstieg, um optimale Bedingungen für eine spätere Tankwartung zu gewährleisten. Armaturen und Anschlüsse müssen hierfür nicht entfernt werden. Das spart unnötig hohe Folgekosten. Als Ein-Behälter-System lässt sich ein Haase-Kellertank auch viel schneller und unkomplizierter reinigen als eine Batterietankanlage.



✓ DIE LÖSUNG FÜR HOCHWASSERGEFÄHRDETE GEBIETE:

Die Auftriebssicherung für Haase-Kellertanks der Baureihen K 15 DA und K 19 DA ist bauaufsichtlich zugelassen. Sie verhindert sowohl Schäden am Tank als auch am Aufstellraum, sogar in dem Fall, dass der Tank komplett überflutet wäre. Haase-Kellertanks dürfen deshalb auch in Überschwemmungsgebieten aufgestellt werden.

✓ 30 JAHRE GARANTIE:

Haase-Öltanks bieten ein Höchstmaß an Sicherheit und Langlebigkeit, resultierend aus über 40 Jahren Erfahrung, moderner Produktionstechnik und strengsten Qualitätskontrollen. Haase übernimmt deshalb für doppelwandige Öltanks zur Lagerung von Heizöl EL für die Dauer von 30 Jahren eine Garantie auf die Dichtheit der Tankwandung gegen das Auslaufen von Heizöl EL (nach DIN 51603-1).



Über 60 speziell ausgebildete Haase-Partnerunternehmen in ganz Deutschland & Europa beraten Sie gern.

Haase Tank GmbH
Adolphstr. 62 - 01900 Großröhrsdorf

Sie werden betreut von:

Telefon: (035952) 3 55 0
Fax: (035952) 3 55 33
E-Mail: info@haasetank.de
Web: www.haasetank.de