

## Der Kompakt-Tank mit Leckschutzauskleidung: Bestechend sicher - bestechend preiswert!

### Klein durch die Tür- Groß im Keller!

Für den doppelwandigen Kompakt-Tank gilt wie für alle Flachbodentanks von Haase: Er wird in Einzelteilen angeliefert. Die äußere Wandung aus glasfaserverstärktem Kunststoff ist aufgerollt wie ein Teppich, Boden und Deckel sind, wenn nötig, sogar halbiert. Die innere Wandung aus PVC ist in einer handlichen Kiste verpackt. Auf diese Art und Weise passen alle Tankteile durch jede Tür, auch durch die für Tankräume üblichen Luken. Erst im Keller wird der Kompakt-Tank fertig montiert und zeigt seine wahre Größe. Diese Montagetechnologie ist absolut bewährt und wird beim „großen Bruder“ des Kompakt-Tanks, dem Haase-Kellertank, bereits seit über 30 Jahren erfolgreich angewendet.

### Zulassung

Die Haase Kompakt-Tanks der Baureihe „DH“ mit einem Durchmesser von 1,30 m, 1,50 m und 1,70 m und einer Höhe von jeweils 1,50 m besitzen die allgemeine bauaufsichtliche Zulassung Z-40.11-500 des Deutschen Instituts für Bautechnik (DIBt) für die oberirdische Heizöl-Lagerung in Gebäuden. Kompakt-Tanks von Haase dürfen in allen Erdbebenzonen Deutschlands aufgestellt werden

### Keine Auffangwanne notwendig, da doppelwandig und leakageüberwacht

Dank der Doppelwandigkeit ist für die Kompakt-Tanks von Haase keine Auffangwanne notwendig. Zwischen der äußeren GFK-Wand und der inneren PVC-Hülle wird mit einer Vliesschicht ein Zwischenraum geschaffen, in dem durch ein Leckanzeigergerät ein Unterdruck erzeugt wird. Mit diesem System werden sowohl die innere als auch die äußere Wandung permanent auf Dichtheit überwacht.



Der doppelwandige Kompakt-Tank von Haase benötigt keine Auffangwanne

### Der Kompakt-Tank von Haase: Größentabelle

Tanktyp	zulässiges Füllvolumen (ca. Liter)	Durchmesser (m)	Mantelhöhe (m)
K 13-20 DH	1.800	1,30	1,50
K 15-25 DH	2.400	1,50	1,50
K 17-33 DH	3.100	1,70	1,50

### Bestechend sicher - bestechend preiswert!

Durch Optimierung der Fertigungstechnologien können die Kompakt-Tanks mit einer Mantelhöhe von 1,50 m

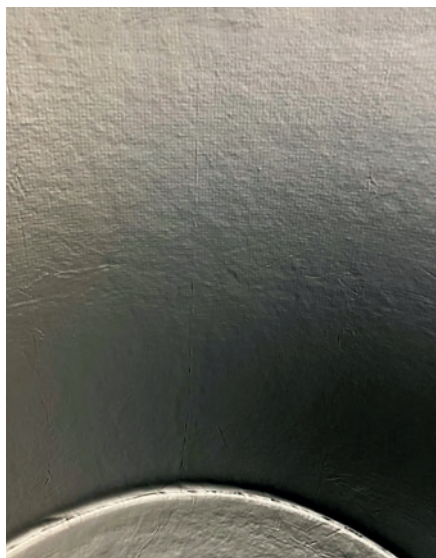
besonders kostengünstig hergestellt werden. Haase übernimmt für Kompakt-Tanks der Baureihe „DH“ für die Dauer von 15 Jahren eine Garantie auf die Dichtheit der Tankwandung gegen Auslaufen von Heizöl EL.



Der Haase-Partner kommt zu Ihnen. Bringt alle Teile des neuen Tanks in den Keller. Baut den Tank komplett auf. Fertig!

## Die Technik

Für die äußere Wand des Tanks wird hochwertiger glasfaserverstärkter Kunststoff (GFK) verwendet, welcher formstabil, geruchsdicht, alterungsbeständig und 100 %-ig rostfrei ist. Der Tankinnenraum wird mit einer Leckschutzauskleidung versehen, so



Innere Wand als Leckschutzauskleidung

## Ausstattungspaket Haase Kompakt-Tank

- Anschlussstücke DN 50 für Füll- und Entlüftungsleitung
- Entnahmearmatur
- Grenzwertgeber
- Mannloch, Durchmesser 600 mm
- Leckanzeigergerät
- Füllstandsanzeiger



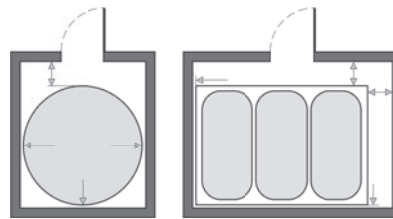
Wir sind überall in Ihrer Nähe!

Über 60 speziell ausgebildete und zertifizierte Haase-Partner in der gesamten Bundesrepublik beraten Sie gern. Dabei liegen Beratung, Vertrieb, Montage und Service in einer Hand.

wird die Doppelwandigkeit der Anlage sichergestellt. Dabei wird die Auskleidung über den Tankmantel nach außen abgedichtet.

Die Anschlüsse, beispielsweise für die Heizölentnahme sowie die Befüll- und Entlüftungsleitung, können im gesamten Randbereich des Deckels frei wählbar montiert werden. Die Rohrleitungs montage ist deshalb schnell und preisgünstig zu realisieren. Auch für eine spätere Tankwartung ist der Einstieg über den Mannlochdeckel problemlos möglich, weil dafür Armaturen oder Anschlüsse nicht demontiert werden müssen.

Der Füllstand wird über einen mechanischen Füllstandsanzeiger ermittelt und in Litern angegeben, die übliche Umrechnung über eine Peiltablelle kann so entfallen.



Kompakt-Tank Batterie-Tankanlage

## Optimale Raumausnutzung

Die drei Tankgrößen bieten die Möglichkeit, den Jahresvorrat an Heizöl in einem einzigen Tank zu lagern. Das Problem der unterschiedlichen Füllstände, wie sie bei Batterietanksystemen bei der Befüllung oder Entnahme von Heizöl auftreten, gehört so der Vergangenheit an.

Für die doppelwandigen Kompakt-Tanks von Haase sind aufgrund des Sicherheitskonzepts keine seitlichen Wandabstände vorgeschrieben. Lediglich ein Abstand von 50 cm zwischen Tankmanteloberkante und Kellerdecke muss beachtet werden, dieser ist für die Montage und eine eventuelle spätere

Wartung erforderlich.



Die Einzelteile eines Tanks mit 3.100 Litern Volumen passen auf eine Palette